



*Luzin-Klinik Feldberg - Fachklinik für Suchtkrankheiten*

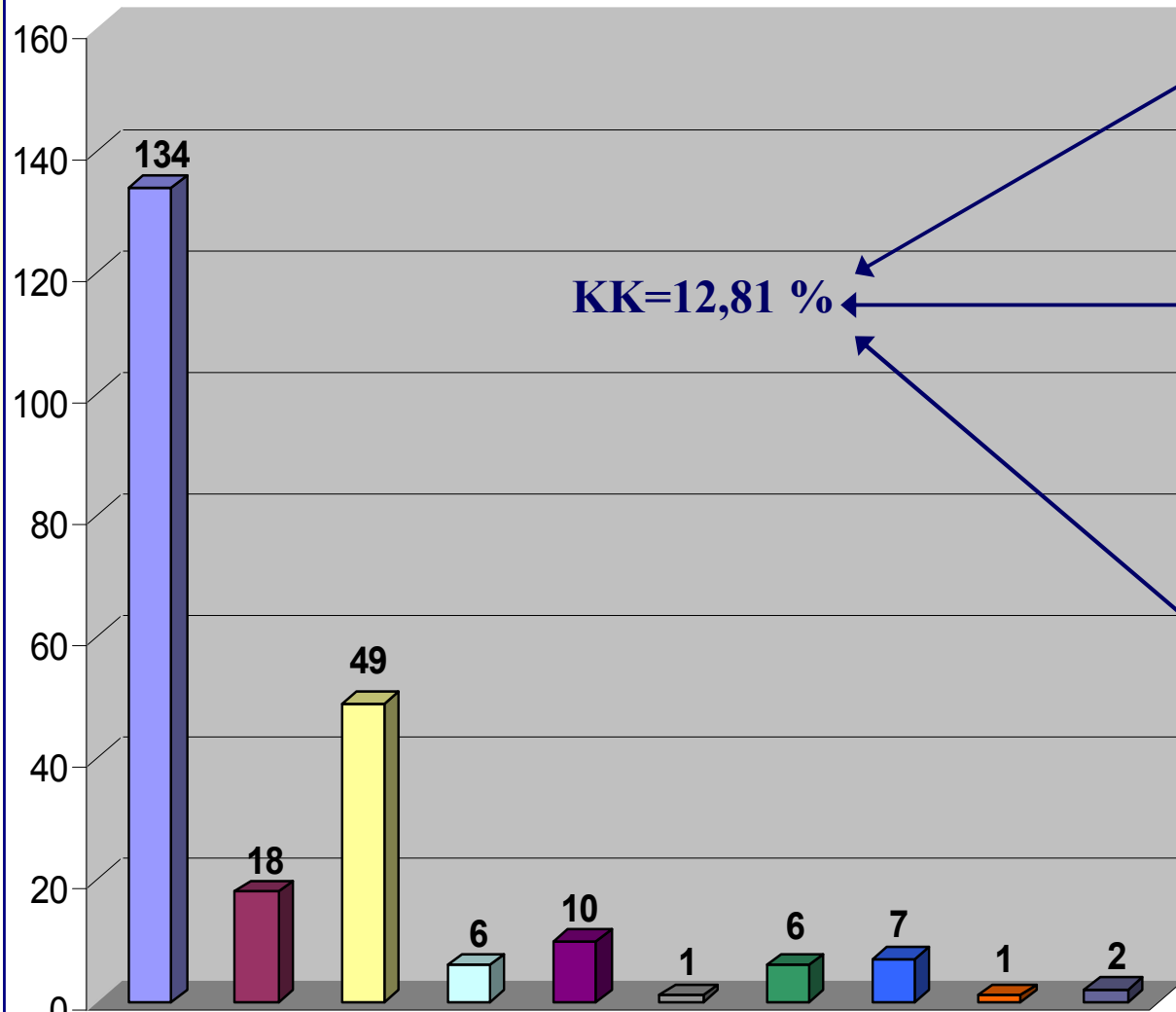


# *JAHRESSTATISTIK*

## *2010*



# Leistungsträgerverteilung 2010 - behandelte Patienten



KK=12,81 %

1	DRV Nord Nbg.	57,26 %	64,95 %
2	KK MV	7,69 %	
3	DRV BDB-Berlin	20,94 %	23,50 %
4	KK BDB-Berlin	2,56 %	
5	DRV Knapp-Bahn-See	4,27 %	7,26 %
6	DRV Bund	0,43 %	
7	Sonstige LT / KK	2,56 %	
8	Landespolizei MV	2,99 %	4,27 %
9	Bundeswehr München	0,43 %	
10	Bundespolizei St.Augustin	0,85 %	

1  
Mecklenburg-  
Vorpommern

3 4  
Berlin-  
Brandenburg

5 6 7  
Sonstige  
Leistungsträger

8 9 10  
Polizei, Feuerwehr, JVA,  
Bundeswehr



## Leistungsträgerverteilung 2000 - 2010 behandelte Patienten

		2000	2001	2002	2003	2004	2005	2006	2007	2008	2009	2010
<b>Anzahl Bewilligungen</b>		205	238	256	225	215	245	216	246	273	250	235
<b>Anzahl der aufgenommenen Patienten</b> <small>(Diff. zu Bewilligungen: nicht angereist / bzw. eingeladen/ oder in Bearbeitung)</small>		169	207	216	203	201	210	200	213	240	240	217
<b>Anzahl der entlassenen Patienten</b> <small>(Diff. zu aufgenommene Patienten: aus Vorjahr aufgenommene Patienten)</small>		<b>158</b>	<b>200</b>	<b>209</b>	<b>200</b>	<b>217</b>	<b>191</b>	<b>215</b>	<b>199</b>	<b>246</b>	<b>232</b>	<b>234</b>
<b>Ø Auslastung</b>	<b>gesamt:</b>	<b>72%</b>	<b>93%</b>	<b>98%</b>	<b>100%</b>	<b>100%</b>	<b>90%</b>	<b>92%</b>	<b>98%</b>	<b>100%</b>	<b>100%</b>	<b>96%</b>
<b>Leistungsträger Nord</b>		<b>91,98%</b>	<b>81,00%</b>	<b>76,08%</b>	<b>75,00%</b>	<b>68,20%</b>	<b>60,32%</b>	<b>69,09%</b>	<b>66,83%</b>	<b>57,73%</b>	<b>63,40%</b>	<b>64,95%</b>
	Pat.	146	162	159	150	148	116	147	133	142	147	152
<b>Leistungsträger Brandenb./Berlin</b>		<b>3,15 %</b>	<b>12,00%</b>	<b>14,84%</b>	<b>18,00%</b>	<b>25,76%</b>	<b>27,22%</b>	<b>16,45%</b>	<b>26,50%</b>	<b>22,78%</b>	<b>21,54%</b>	<b>23,50%</b>
	Pat.	5	24	31	36	56	52	35	53	56	50	55
<b>POLIZEI, Feuerwehr, JVA, Bundeswehr</b>		<b>1,26 %</b>	<b>1,00 %</b>	<b>2,88 %</b>	<b>1,00 %</b>	<b>2,30 %</b>	<b>2,60 %</b>	<b>1,41 %</b>	<b>3,00%</b>	<b>5,71%</b>	<b>6,03%</b>	<b>4,27%</b>
	Pat.	2	2	6	2	5	5	3	6	14	14	10
<b>DRV Bund</b>		<b>0,00 %</b>	<b>0,00 %</b>	<b>0,00 %</b>	<b>1,00 %</b>	<b>1,38 %</b>	<b>2,6 %</b>	<b>4,70 %</b>	<b>1,51 %</b>	<b>0,82 %</b>	<b>0,86 %</b>	<b>0,43 %</b>
	Pat.	0	0		2	3	5	11	3	2	2	1
<b>Leistungsträger Sonstige</b>		<b>3,15 %</b>	<b>6,00%</b>	<b>6,20%</b>	<b>5,00%</b>	<b>2,30%</b>	<b>6,76%</b>	<b>8,46%</b>	<b>2,00%</b>	<b>13,05%</b>	<b>8,17%</b>	<b>6,83%</b>
	Pat.	5	12	13	10	5	13	19	4	32	19	16
<b>davon Knappschaft/Bahn-See</b>		<b>1,27%</b>	<b>5,50%</b>	<b>4,31%</b>	<b>4,50%</b>	<b>3,23%</b>	<b>3,14%</b>	<b>5,12%</b>	<b>2,00%</b>	<b>8,13%</b>	<b>5,16%</b>	<b>4,27%</b>
	Pat.	2	11	9	9	7	6	11	4	20	12	10
<b>Haltequote</b>		<b>81,01%</b>	<b>88,50%</b>	<b>79,90%</b>	<b>88,50%</b>	<b>90,32%</b>	<b>85,86%</b>	<b>87,91%</b>	<b>92,96%</b>	<b>89,02%</b>	<b>85,34%</b>	<b>89,32%</b>
<b>Verweildauer</b>		<b>84,5 Tage</b>	<b>85,5 Tage</b>	<b>86,8 Tage</b>	<b>96,06 Tage</b>	<b>93,3 Tage</b>	<b>84 Tage</b>	<b>87,6 Tage</b>	<b>88,8 Tage</b>	<b>81,80 Tage</b>	<b>82,1 Tage</b>	<b>82,5 Tage</b>
<b>Antrittsquote</b>		<b>84,90%</b>	<b>86,55%</b>	<b>86,00%</b>	<b>88,80%</b>	<b>87,50%</b>	<b>91,00%</b>	<b>91,00%</b>	<b>92,68%</b>	<b>90,84%</b>	<b>95,00%</b>	<b>93,62%</b>



## ÜBERSICHT - PATIENTEN per 31.12.2010

<b>Anzahl Bewilligungen</b>				235	
<b>Anzahl der aufgenommenen Patienten</b> (Diff. zu Bewilligungen: nicht angereist / bzw. eingeladen/ oder in Bearbeitung)				217	
<b>Anzahl der Gesamtaufnahmen 1998 - 31.12.2010</b>				2.567	
<b>Anzahl der entlassenen Patienten</b> (Diff. zu aufgenommene Patienten: aus 2009 aufgenommene Patienten)				234	100%
	<b>davon männlich:</b>			209	89,32%
	<b>davon weiblich:</b>			25	10,68%
<b>Alter bei Aufnahme</b>					
	<b>unter 20</b>			0	0,00%
	<b>20 - 25</b>			10	4,27%
	<b>26 - 30</b>			12	5,13%
	<b>31 - 40</b>			41	17,52%
	<b>41 - 50</b>			105	44,87%
	<b>51 - 60</b>			57	24,36%
	<b>über 60</b>			9	3,85%
				234	100,00%
	<b>Durchschnittsalter:</b>	<b>45,21 Jahre</b>			
<b>Erwerbstätigkeit</b>					
	<b>erwerbstätig</b>			44	18,80%
	<b>arbeitslos</b>			173	73,93%
	<b>berentet</b>			8	3,42%
	<b>EU-Rente</b>			6	2,56%
	<b>BU-Rente</b>			1	0,43%
	<b>Sonstiges</b>			2	0,85%
				234	100,00%



<b>Familienstand</b>					
		<b>ledig</b>		98	41,88%
		<b>verheiratet</b>		52	22,22%
		<b>geschieden</b>		62	26,50%
		<b>getrennt lebend</b>		14	5,98%
		<b>verwitwet</b>		8	3,42%
				<b>234</b>	<b>100,00%</b>
<b>Verweildauer</b>		<b>regulär entlassene Patienten</b>		209	86,4
		<b>vorzeitig entlassene Patienten</b>		25	49,1
				<b>234</b>	
		<i>Ø Verweildauer:</i>		<b>82,5 Tage</b>	
<b>Entlassungsform</b>					
	<b>Regulär:</b>	<b>regulär</b>		192	82,05%
		<b>vorzeitig, auf ärztliche Veranlassung</b>		1	0,43%
		<b>vorzeitig, mit ärztlichem Einverständnis</b>		16	6,84%
		<b>verlegt</b>		0	0,00%
				<b>209</b>	<b>89,32%</b>
		<b>Haltequote:</b>		<b>89,32%</b>	
	<b>Abbrüche:</b>	<b>vorzeitig, gegen ärztlichen Rat</b>		16	6,84%
		<b>disziplinarische Entlassungen</b>		9	3,85%
				<b>25</b>	<b>10,68%</b>
		<b>Abbruchquote:</b>		<b>10,68%</b>	
				<b>234</b>	<b>100,00%</b>



# Luzin-Klinik Feldberg - Fachklinik für Suchtkrankheiten



ÜBERSICHT PATIENTEN		2002		2003		2004		2005		2006		2007		2008		2009		2010	
Ø Auslastung		98%		100%		100%		90%		92%		98%		100%		100%		96%	
Anzahl Bewilligungen		256		225		215		245		216		246		273		250		235	
Anzahl der aufgenomm. Patienten <small>(Umf. zu Bewilligungen, nicht angetreten / bzw. entlassen oder in Bearbeitung)</small>		216		203		201		210		200		213		240		240		217	
Anzahl der entlassenen Patienten <small>(Umf. zu aufgenommenen Patienten; aus vorjahr. aufgenommene Patienten)</small>		209		200		217		191		215		199		246		232		234	
davon männlich:		189	90,43%	183	91,50%	196	90,32%	176	92,15%	191	88,84%	181	90,95%	230	93,50%	221	95,26%	209	89,32%
davon weiblich:		20	9,57%	17	8,50%	21	9,68%	15	7,85%	24	11,16%	18	9,05%	16	6,50%	11	4,74%	25	10,68%
Alter bei Aufnahme																			
Durchschnittsalter:		41,40 Jahre		41,34 Jahre		41,94 Jahre		44,03 Jahre		41,87 Jahre		42,60 Jahre		45,27 Jahre		44,16 Jahre		45,21 Jahre	
Erwerbstätigkeit																			
erwerbstätig		46	22,01%	29	14,50%	29	13,36%	28	14,66%	33	15,35%	38	19,09%	48	19,51%	47	20,26%	44	18,80%
arbeitslos		151	72,25%	160	80,00%	175	80,65%	150	78,53%	164	76,28%	145	72,86%	169	68,70%	159	68,53%	173	73,93%
Rente (EU, incl. BU)		5	2,40%	10	5,00%	10	4,61%	4	2,10%	15	6,97%	13	6,54%	26	10,57%	20	8,62%	15	6,42%
Projekte/Schulung (z.B.Arge)/Sonst.		7	3,36%	1	0,50%	3	1,38%	9	4,70%	3	1,40%	3	1,51%	3	1,22%	6	2,59%	2	0,85%
Familienstand /-situation (Katamnese)																			
allein lebend		156	74,64%	141	70,50%	159	73,27%	141	73,82%	159	73,85%	151	75,88%	184	74,80%	197	84,91%	182	77,78%
verheiratet/Lebensgemeinschaft		53	25,36%	59	29,50%	58	26,73%	50	26,18%	56	26,15%	48	24,12%	62	25,20%	35	15,09%	52	22,22%
Entlassungsform / Verweildauer																			
regulär entlassene Patienten		167 95,76 Tage		177 97,85 Tage		196 96,7 Tage		164 89,1 Tage		189 92,3 Tage		185 91,5 Tage		219 85,9 Tage		198 87,3 Tage		209 86,40 Tage	
Haltequote:		79,90%		88,50%		90,32%		85,86%		87,91%		92,96%		89,02%		85,34%		89,32%	
vorzeitig entlassene Patienten		42 50,95 Tage		23 82,26 Tage		21 61,3 Tage		27 52,8 Tage		26 53,8 Tage		14 52,5 Tage		27 48,1 Tage		34 52,0 Tage		25 49,1 Tage	
Abbruchquote:		20,10%		11,50%		9,68%		14,14%		12,09%		7,04%		10,98%		14,66%		10,68%	
Ø Verweildauer:		86,8 Tage		96,06 Tage		93,3 Tage		84,0 Tage		87,6 Tage		88,8 Tage		81,8 Tage		82,1 Tage		82,5 Tage	
Antrittsquote																			
von Bewilligungen / angetreten		256 / 220	86%	225 / 200	88,8%	215 / 188	87,5%	245 / 223	91,00%	216 / 197	91,00%	246 / 228	92,68%	273 / 248	90,84%	250 / 238	95,00%	235 / 220	93,62%
Vermittlung Nachsorge / Adaption																			
Adaption						15	7,00%	16	8,38%	15	7,00%	19	9,55%	7	2,85%	12	5,17%	9	3,85%
stationäre Nachsorge						22	10,00%	16	8,38%	22	10,00%	18	9,05%	14	5,69%	14	6,03%	6	2,56%