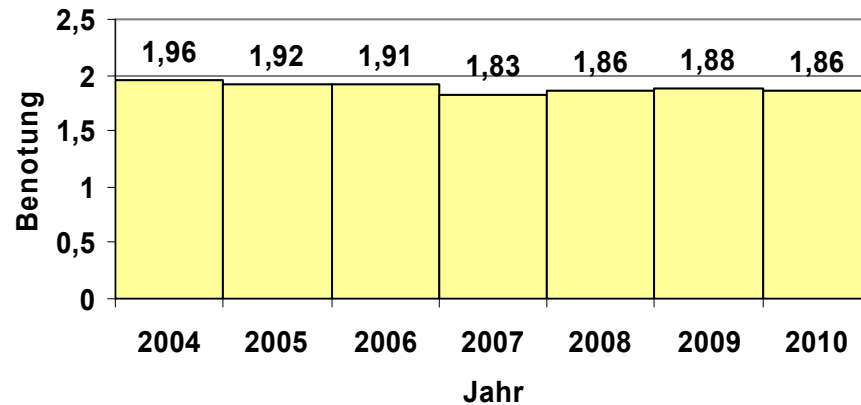




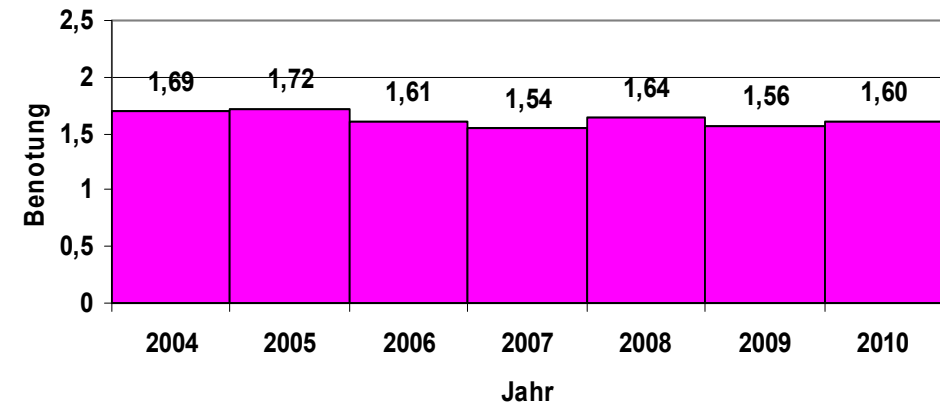
Auswertung Patientenbefragung (Durchschnitt der Mittelwerte 2004 - 2010) -Teil 1-

Auf einer Skala von 1 (*ausgezeichnet*) bis 4 (*schlecht*) kann die Einschätzung durch den Patienten vorgenommen werden.

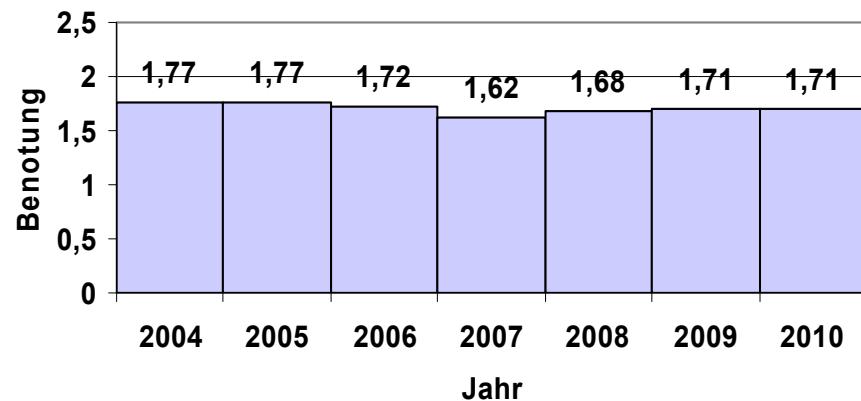
Teil 2 - Die Einrichtung



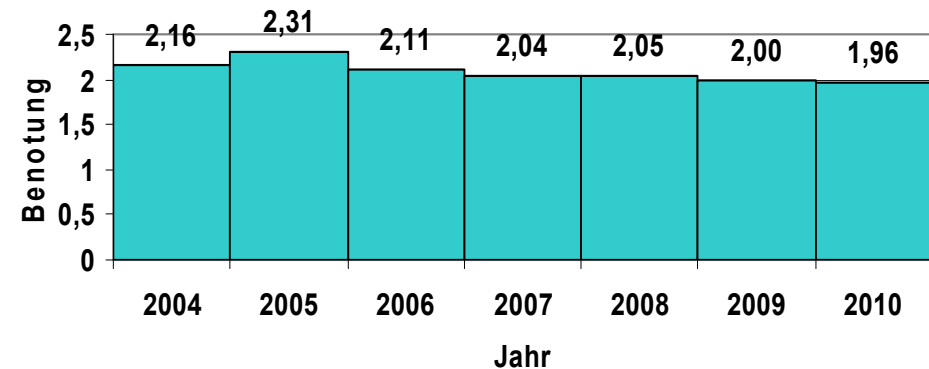
3.1 - Die Behandlung: Medizin



Teil 3.2.1 - Die Behandlung: Psychotherapie



Teil 3.2.2 - 3.2.3 - Die Behandlung: Ergotherapie / Küche und Hauswirtschaft





Auswertung Patientenbefragung (Durchschnitt der Mittelwerte 2004 - 2010) -Teil 2-

Auf einer Skala von 1 (*ausgezeichnet*) bis 4 (*schlecht*) kann die Einschätzung durch den Patienten vorgenommen werden.

